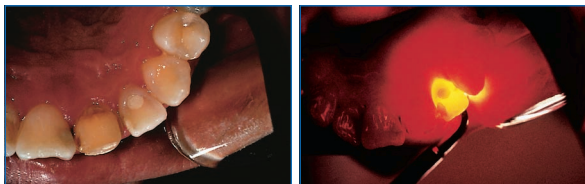
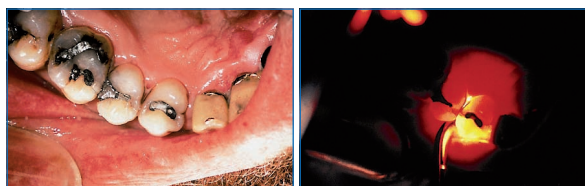


Microlux hilft bei der Diagnose von Karies und Zahnstein und macht Wurzelkanaleingänge sowie Zahn- und Kronenfrakturen sichtbar.



Microlux schafft ein fokussiertes Kaltlicht. Dieses Licht wird mit Hilfe von Hochleistungs-Leuchtdioden (LEDs) erzeugt und über einen Faserlichtleiter übertragen.



Die deutlich verbesserten Diagnosemöglichkeiten erfolgen ohne zusätzliche Röntgenaufnahmen – ein Plus für Zahnarzt und Patient!

Eigenschaften:

- Hochleistungs-LED
- fokussierte Glaslichtleiter
- vielfältiges Zubehör zum universellen Einsatz
- keine Röntgenbelastung
- kabellos / batteriebetrieben
- tragbar und leicht anzuwenden

Erhältlich als:

Microlux Einführungsset

Microlux Transilluminator inkl. Batterie, Clip und einem Ansatz Ihrer Wahl.



Abbildung mit Lichtleiter Ø 2 mm

Ansätze



Schwarzer Lichtleiter (Ø 3 mm)



Schwarzer Lichtleiter (Ø 2 mm)



Diagnose-Ansatz



Mikro-Spiegelansatz



Endo-Ansatz (Ø 1 mm)



Perio-Ansatz (Ø 0,75 mm), längenmarkiert

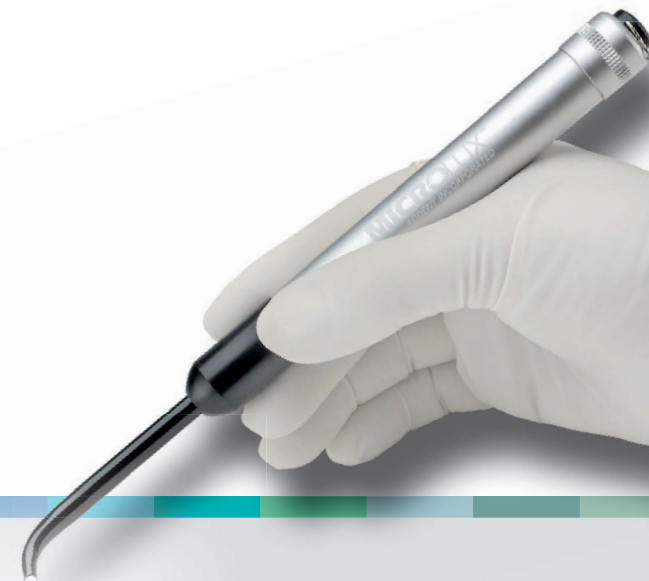


Standard-Spiegelansatz

Zubehör

- Faserlichtleiter für Endo (50 Stück)
- Faserlichtleiter für Perio (50 Stück)
- Microlux/DL Spülung (6 Flaschen)
- Hygiene-Schutzhüllen passend für 2 & 3 mm Lichtleiter (Box mit 250 Stück)
- Hygiene-Schutzhüllen passend für Diagnose-Ansatz

Stand 07/2010



MICROLUX™
TRANSILLUMINATOR

**Diagnostik-Licht für die
moderne Befunderhebung**

Kariesdiagnostik

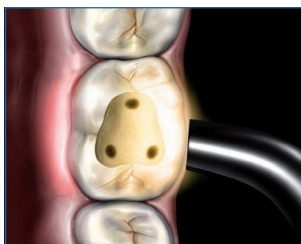
Die Lichtleiter (2 oder 3 mm Durchmesser) ermöglichen eine optimale Darstellung von Karies an Front- und Seitenzähnen.



Zur Diagnose von Approximalkaries können im Seitenzahnbereich die dünnen Endofasern verwendet werden.

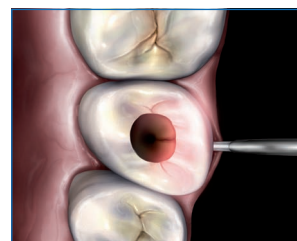
Endodontie

Die Lichtleiter dienen zur Lokalisation von Wurzelkanaleingängen. Die Darstellung und Ausleuchtung von Kanalverläufen wird somit erleichtert.



Wurzelfrakturen

Bei Verdacht auf eine Wurzelfraktur sorgt die buccal oder lingual im Sulkus platzierte Endofaser für Klarheit.



Parodontologie



Perio-Faser (Ø 0,75 mm) mit Längenmarkierung (3, 5 und 7 mm) für die Bestimmung von Taschentiefen und zur Darstellung subgingivaler Konkremente.

Prophylaxe

Die Faserlichtleiter zeigen subgingivale Konkremente als dunklen Schatten auf.

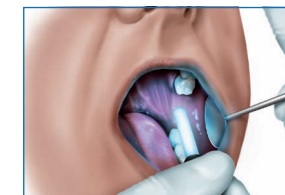


Schleimhaut-Diagnostik (Microlux/DL)

Zur Darstellung von Läsionen oder Gewebeveränderungen spült der Patient vorab mit einer 1 % Essigsäurelösung (Microlux/DL Lösung).



Durch die Spülung ändern sich die Lichtbrechungseigenschaften. Unter dem diffusen Licht des speziellen



faseroptischen Microlux/DL-Lichtleiters sind essigweiße oder leukoplakieartige Veränderungen deutlicher zu erkennen.

Allgemeine Diagnostik

Beleuchteter Spiegelansatz für alle allgemeinen Untersuchungen. Der Mikrospeigel (ohne Abb.) eignet sich hervorragend für sehr enge Behandlungsbereiche.

